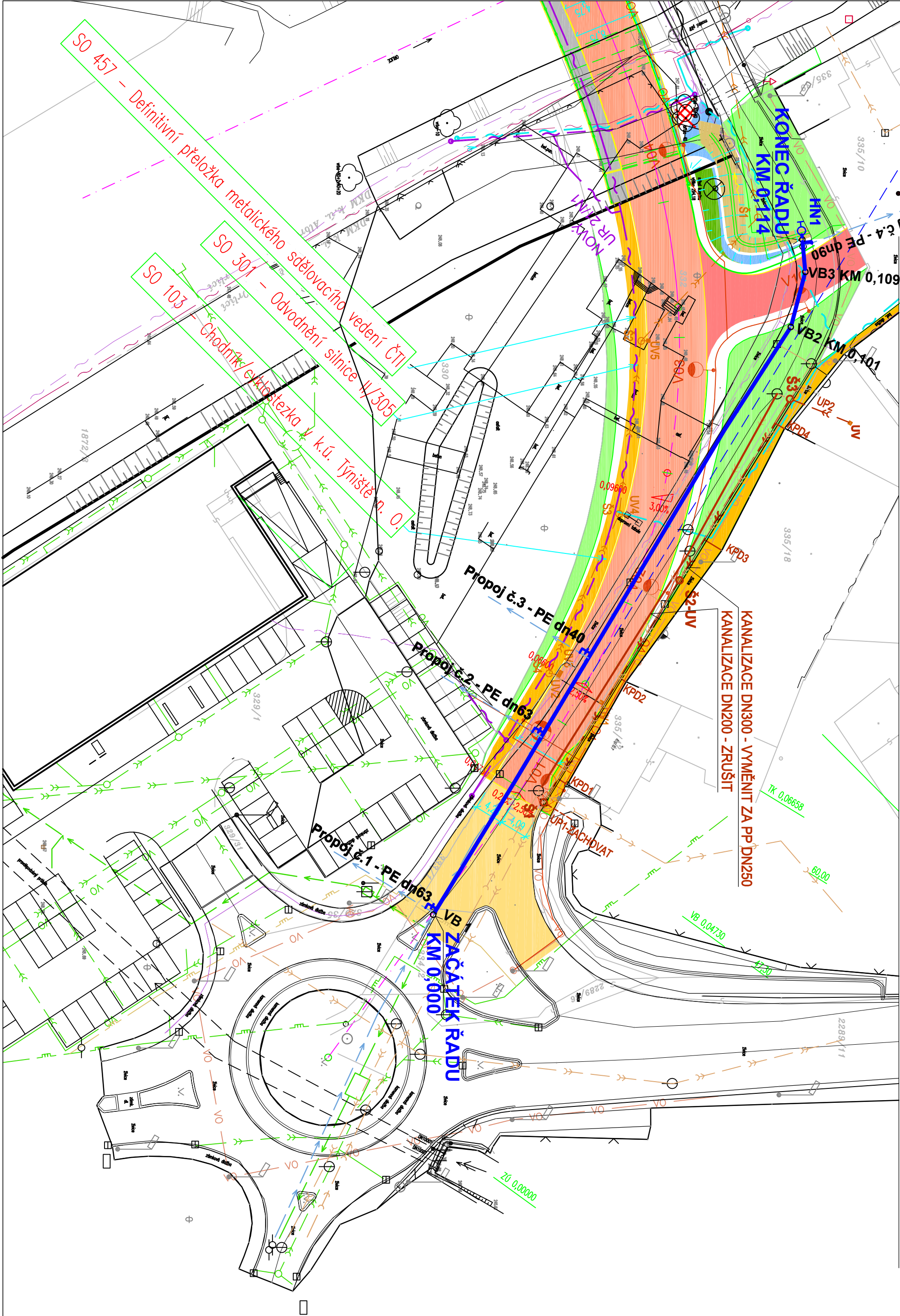


SITUACE VODOVODU

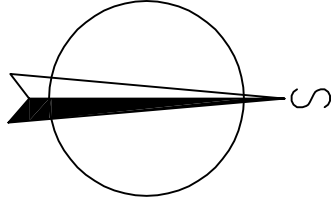
Měř.: 1: 500

VODOVOD "V" LT DN80 - VYMĚNIT ZA PE 100 RC dn110 SDR11 - DL.114,0m



LEGENDA – STÁLALICI INŽENÝRSKÉ SÍTĚ:

- Elektrické vedení NN, napájení – čez distribuce a.s.
- Elektrické vedení VN, napájení – čez distribuce a.s.
- Elektrické vedení VN, napájení – čez distribuce a.s.
- Podzemní metalické sdělovací vedení – CETIN a.s.
- Podzemní optické sdělovací vedení – CETIN a.s.
- Nadzemní sdělovací vedení – CETIN a.s.
- Podzemní sdělovací vedení – NEPROVOZOVANÉ, NEZNÁMÁ POLOHA – CETIN a.s.
- Vedení veřejného osvětlení a rozřas – MĚSTO TYNĚŠTĚ nad ORLICI
- STL PODZEMNÍ PLYNOVOD – RWE DISTRIBUČNÍ SLUŽBY, s.r.o.
- KANALIZACE DEŠŤOVÁ PODZEMNÍ – AQUA SERVIS, a.s.
- KANALIZACE SPRÁŠKOVÁ PODZEMNÍ – AQUA SERVIS, a.s.
- VODOVODNÍ ŘÁD – AQUA SERVIS, a.s.
- KANALIZACE DEŠŤOVÁ – PENNY
- KANALIZACE SPRÁŠKOVÁ – VÝTLAČNÉ POTRUBÍ – PENNY
- STL PODZEMNÍ PLYNOVOD – PENNY
- VODOVODNÍ ŘÁD – PENNY
- VEŘEJNÉ OSVĚTLENÍ – PENNY



LEGENDA PŘELOŽENÝCH A ZREKONSTRUOVANÝCH SÍTĚ:

- SO 301 – Odvodnění silnice II/305
- SO 302 – Rekonstrukce kanalizace DN 300
- SO 310 – Rekonstrukce vodovodu DN 80
- SO 421 – VO silnice II/305 v Týništi n. O.
- SO 422 – Přeložka VO stávající, cyklostezky v k.ú. Albrechtice n.O.
- SO 451 – Přeložka optického sdělovacího vedení Cetin
- SO 456 – Provizorní přeložka metalického sdělovacího vedení Cetin
- SO 457 – Definitivní přeložka metalického sdělovacího vedení Cetin

PŘED ZAHÁJENÍM ZEMNÍCH PRACÍ JE TŘEBA ZAŽÁDAT JEDNOTLIVÉ SPRÁVCE PODZEMNÍCH SÍTÍ O JEJICH PŘESNÉ VYTÝČENÍ A DOZOR PŘI PROVÁDĚNÍ PRACÍ

D.4.2. SO 302 - REKONSTRUKCE KANALIZACE DN 300

D.4.3. SO 310 - REKONSTRUKCE VODOVODU DN 80

KIP s.r.o. LITOMYŠL INŽENÝRSKÁ A PROJEKTOVÁ ČINNOST TOULOVCOVO NÁM.156,570 01 LITOMYŠL		VEDOUcí ZAKÁZKY: ING. JAN BURSA-MDS PROJEKT	
STUPEŇ: DSP + PDPS		ZODP.PROJEKTANT: JIRÍ COUFAL	
INVESTOR: KRÁLOVÉHRADECKÝ KRAJ		KONTROLOVAL: LUBOŠ BARTOŠ	
STAVBA: III/305 Týniště nad Orlicí - Albrechtice nad Orlicí		MÍSTO: LITOMYŠL	
OBJEKT: SO 310 - REKONSTRUKCE VODOVODU DN 80		PROJESE: VODOHOSPODÁŘSKÁ	
VÝKRES: SITUACE VODOVODU		ZÁK.Č.: 3142-67	
		DATUM: 08/2017	
		MĚRITKO: 1:500	
		Č.VÝKR.: D.4.3 - 2	